

# WOHNEN AM MÜHLBACH

Kirchzeile / 83043 Bad Aibling

**Wohnung 3.1**

ETAGE 3. OG

ZIMMER 3

WOHNFLÄCHE 117 m<sup>2</sup>

Eingang 4 m<sup>2</sup>

Wohnen / Küche 30 m<sup>2</sup>

Schlafen 1 18 m<sup>2</sup>

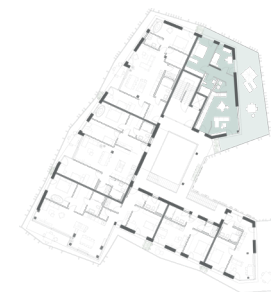
Schlafen 2 12 m<sup>2</sup>

Flur 7 m<sup>2</sup>

Badezimmer 6 m<sup>2</sup>

Hauswirtschaftsraum 3 m<sup>2</sup>

Balkon (50%) 37 m<sup>2</sup>



## LEGENDE

--- Balkonverlauf im darüberliegenden Geschoss

Grundrisse im Maßstab 1:100 bei Ausdruck auf DIN A4 in 100%



werndl-partner.de

