



# WOHNEN AM MÜHLBACH

Kirchzeile / 83043 Bad Aibling

## Wohnung 2.5

ETAGE 2. OG

ZIMMER 2

WOHNFLÄCHE 67 m<sup>2</sup>

Eingang 5 m<sup>2</sup>

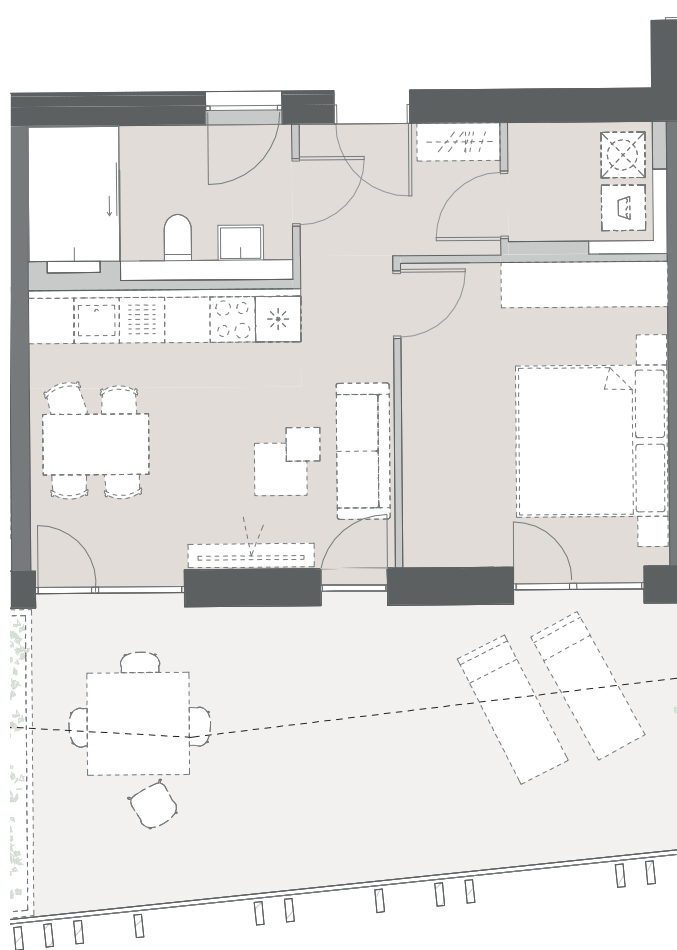
Wohnen / Küche 19 m<sup>2</sup>

Schlafen 15 m<sup>2</sup>

Badezimmer 7 m<sup>2</sup>

Hauswirtschaftsraum 3 m<sup>2</sup>

Balkon (50%) 18 m<sup>2</sup>



### LEGENDE

- - - Balkonverlauf im darüberliegenden Geschoss

Grundrisse im Maßstab 1:100 bei Ausdruck auf DIN A4 in 100%



werndl-partner.de

