



WOHNEN AM MÜHLBACH

Kirchzeile / 83043 Bad Aibling

Wohnung 2.4

ETAGE 2. OG

ZIMMER 3

WOHNFLÄCHE 155 m²

Eingang 8 m²

Wohnen / Küche 52 m²

Schlafen 1 15 m²

Ankleide 10 m²

Schlafen 2 16 m²

Badezimmer 1 6 m²

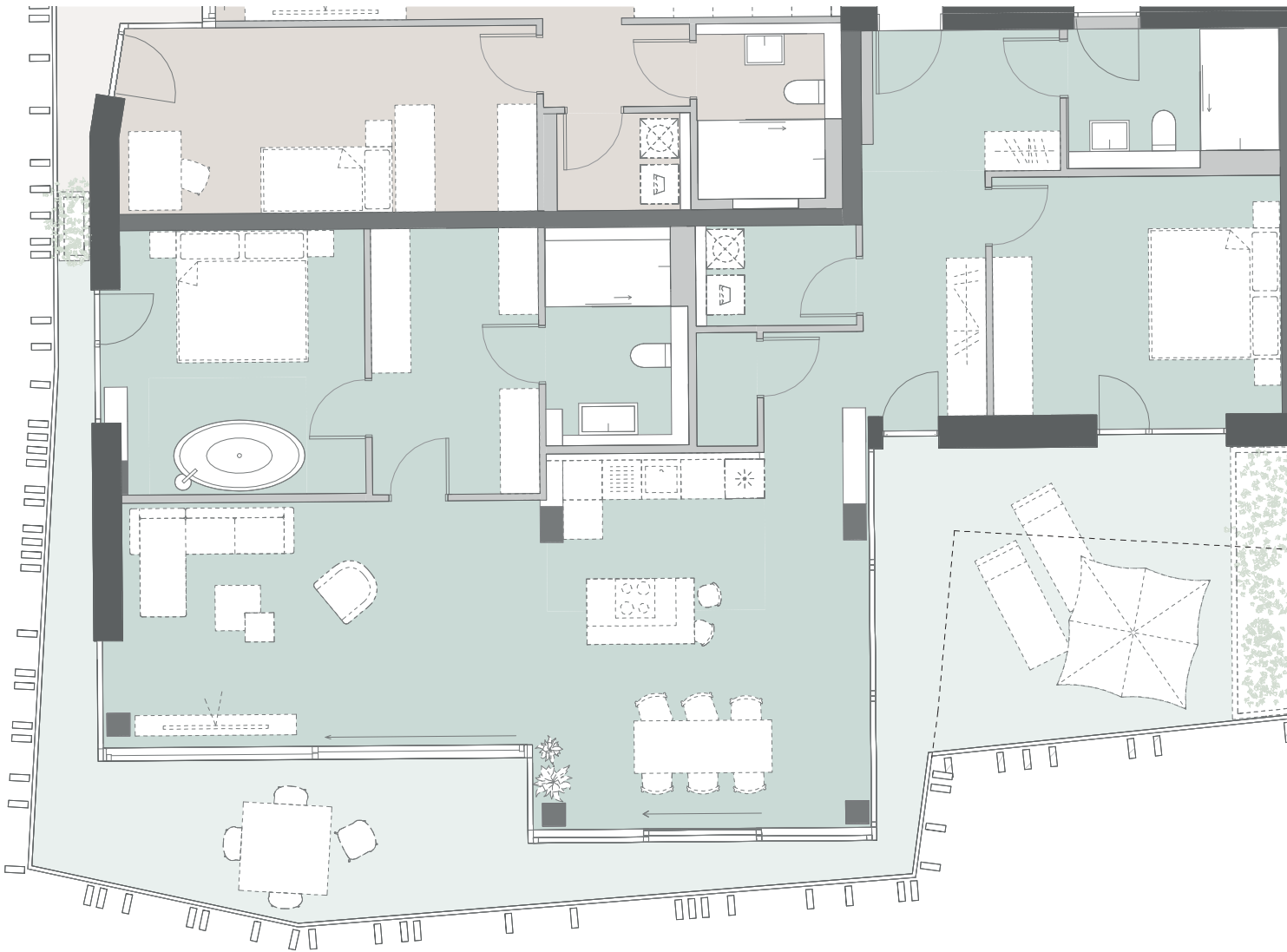
Badezimmer 2 7 m²

Flur 8 m²

Hauswirtschaftsraum 4 m²

Abstellraum 2 m²

Balkon (50%) 27 m²



LEGENDE

--- Balkonverlauf im darüberliegenden Geschoss

Grundrisse im Maßstab 1:100 bei Ausdruck auf DIN A4 in 100%



werndl-partner.de

