



# WOHNEN AM MÜHLBACH

Kirchzeile / 83043 Bad Aibling

## Wohnung 2.3

ETAGE 2. OG

ZIMMER 4

WOHNFLÄCHE 131 m<sup>2</sup>

Eingang 9 m<sup>2</sup>

Wohnen / Küche 43 m<sup>2</sup>

Schlafen 1 15 m<sup>2</sup>

Ankleide 7 m<sup>2</sup>

Schlafen 2 13 m<sup>2</sup>

Schlafen 3 18 m<sup>2</sup>

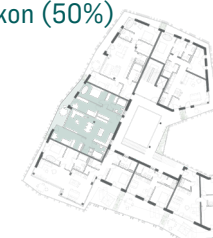
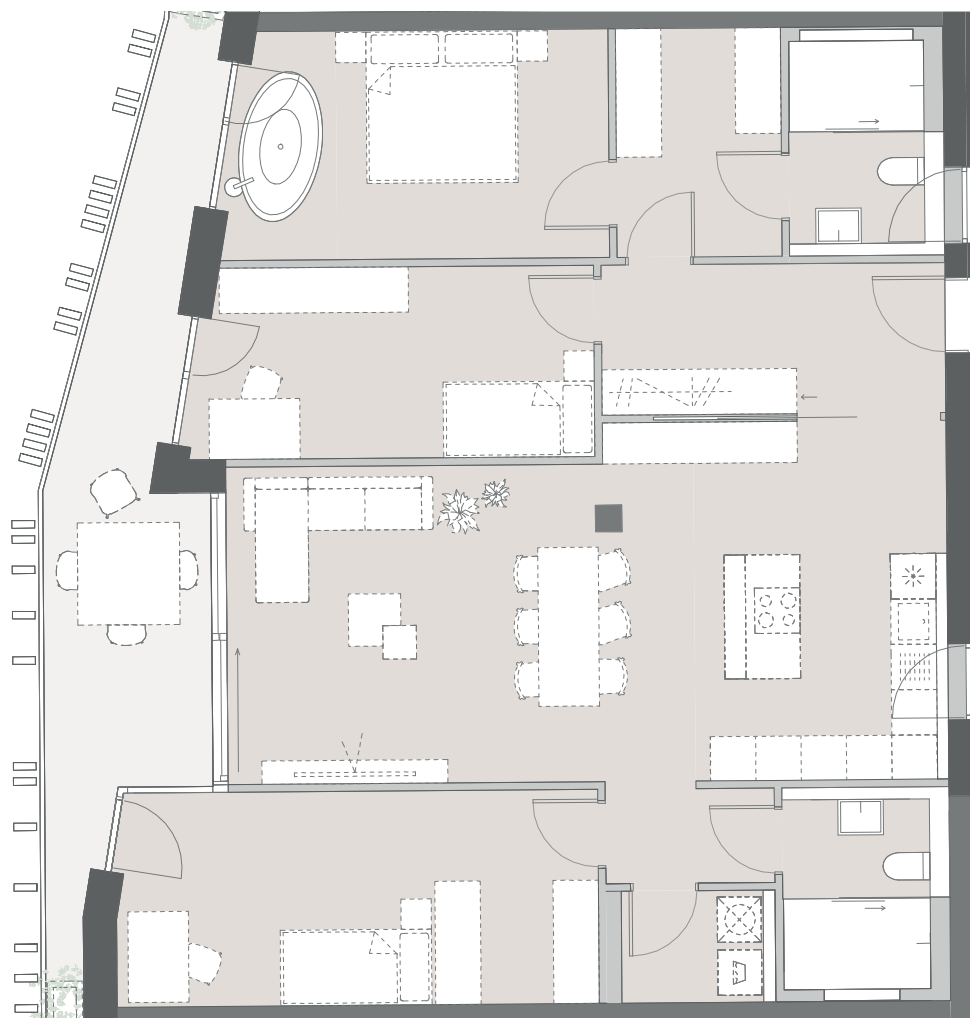
Badezimmer 1 5 m<sup>2</sup>

Badezimmer 2 5 m<sup>2</sup>

Flur 3 m<sup>2</sup>

Hauswirtschaftsraum 3 m<sup>2</sup>

Balkon (50%) 10 m<sup>2</sup>



### LEGENDE

- - - Balkonverlauf im darüberliegenden Geschoss

Grundrisse im Maßstab 1:100 bei Ausdruck auf DIN A4 in 100%



werndl-partner.de

