



# WOHNEN AM MÜHLBACH

Kirchzeile / 83043 Bad Aibling

## Wohnung 1.7

ETAGE 1. OG

ZIMMER 2

WOHNFLÄCHE 54 m<sup>2</sup>

Eingang 7 m<sup>2</sup>

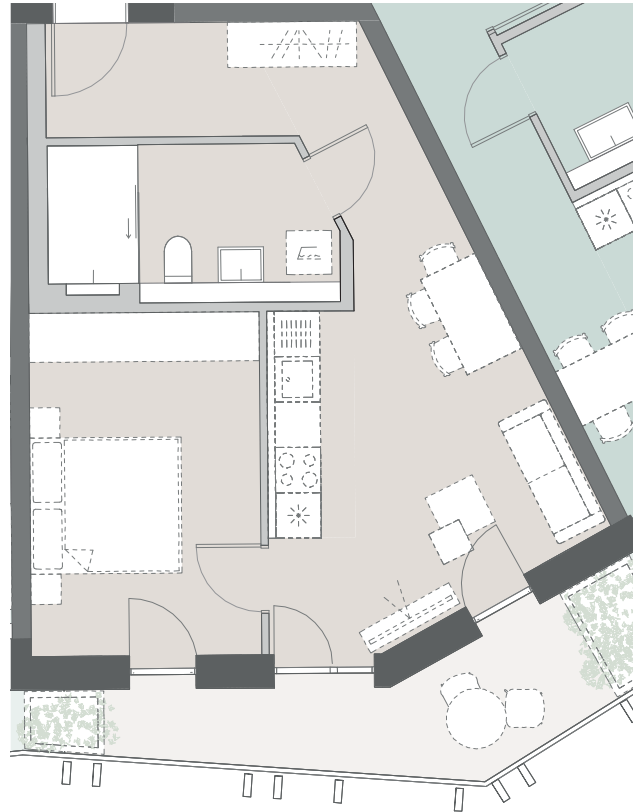
Wohnen / Küche 17 m<sup>2</sup>

Schlafen 14 m<sup>2</sup>

Flur 3 m<sup>2</sup>

Badezimmer 8 m<sup>2</sup>

Balkon (50%) 5 m<sup>2</sup>



### LEGENDE

- - - Balkonverlauf im darüberliegenden Geschoss

Grundrisse im Maßstab 1:100 bei Ausdruck auf DIN A4 in 100%



[werndl-partner.de](http://werndl-partner.de)

