



WOHNEN AM MÜHLBACH

Kirchzeile / 83043 Bad Aibling

Wohnung 1.6

ETAGE 1. OG

ZIMMER 2

WOHNFLÄCHE 45 m²

Eingang 3 m²

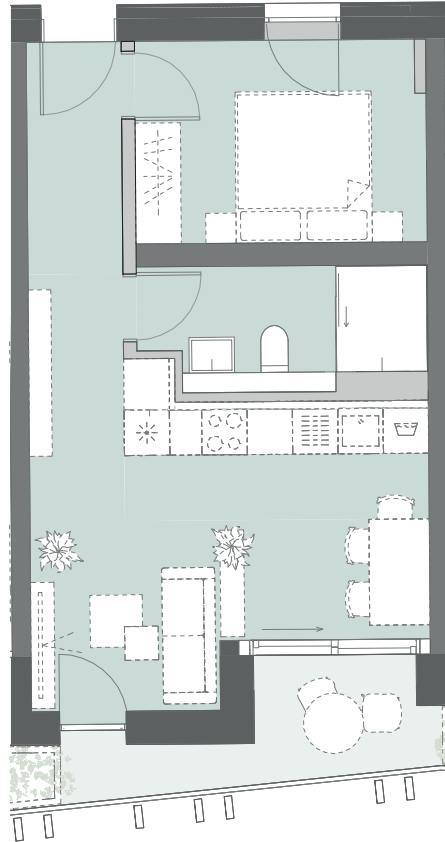
Wohnen / Küche 20 m²

Schlafen 10 m²

Flur 3 m²

Badezimmer 6 m²

Balkon (50%) 3 m²



LEGENDE

- - - Balkonverlauf im darüberliegenden Geschoss

Grundrisse im Maßstab 1:100 bei Ausdruck auf DIN A4 in 100%



werndl-partner.de

