



WOHNEN AM MÜHLBACH

Kirchzeile / 83043 Bad Aibling

Wohnung 1.5

ETAGE 1. OG

ZIMMER 2

WOHNFLÄCHE 54 m²

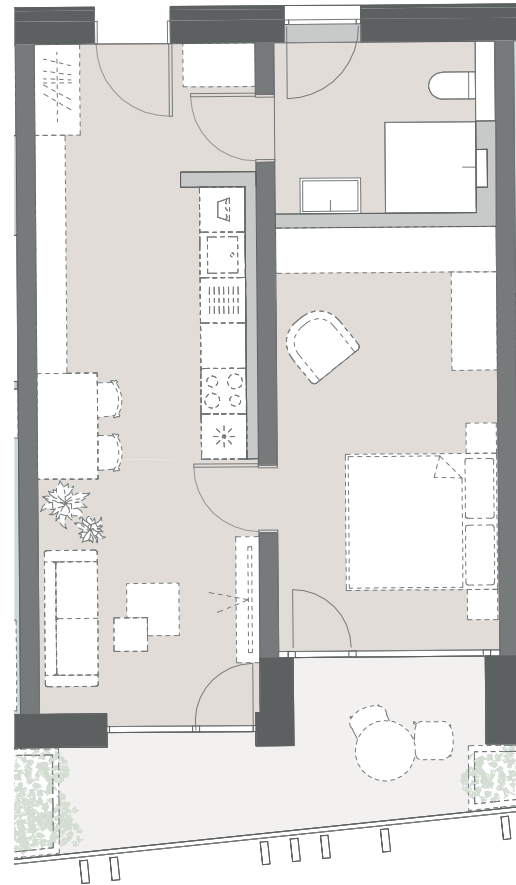
Eingang 5 m²

Wohnen / Küche 21 m²

Schlafen 16 m²

Badezimmer 6 m²

Balkon (50%) 6 m²



LEGENDE

- - - Balkonverlauf im darüberliegenden Geschoss

Grundrisse im Maßstab 1:100 bei Ausdruck auf DIN A4 in 100%



werndl-partner.de

