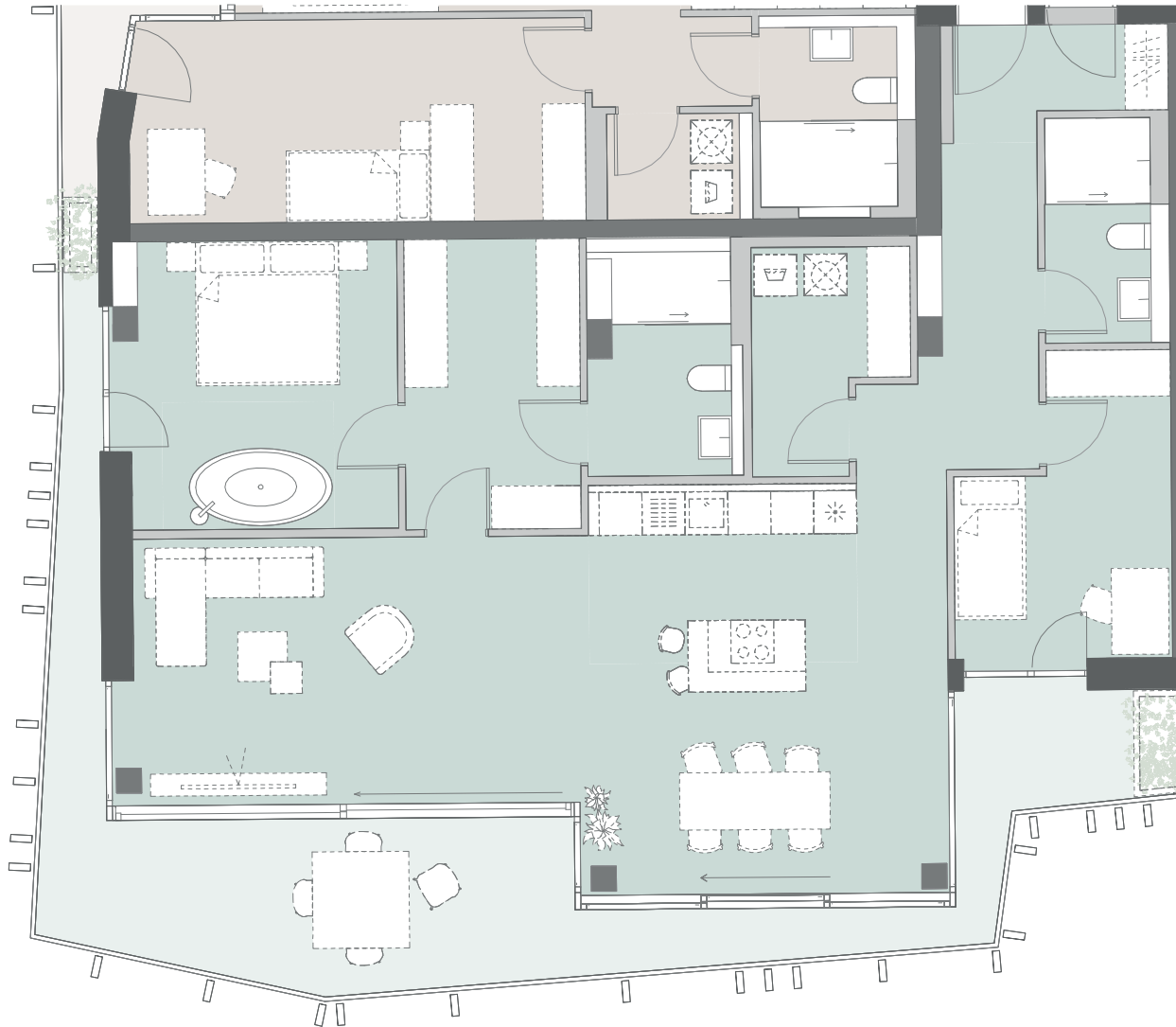




WOHNEN AM MÜHLBACH

Kirchzeile / 83043 Bad Aibling



Wohnung 1.4

ETAGE 1. OG

ZIMMER 3

WOHNFLÄCHE 135 m²

Eingang 6 m²

Wohnen / Küche 53 m²

Schlafen 1 15 m²

Ankleide 10 m²

Schlafen 2 11 m²

Badezimmer 1 5 m²

Badezimmer 2 6 m²

Flur 6 m²

Hauswirtschaftsraum 6 m²

Balkon (50%) 17 m²



LEGENDE

--- Balkonverlauf im darüberliegenden Geschoss

Grundrisse im Maßstab 1:100 bei Ausdruck auf DIN A4 in 100%



werndl-partner.de

