



WOHNEN AM MÜHLBACH

Kirchzeile / 83043 Bad Aibling

Wohnung 1.3

ETAGE 1. OG

ZIMMER 4

WOHNFLÄCHE 131 m²

Eingang 9 m²

Wohnen / Küche 43 m²

Schlafen 1 15 m²

Ankleide 7 m²

Schlafen 2 13 m²

Schlafen 3 18 m²

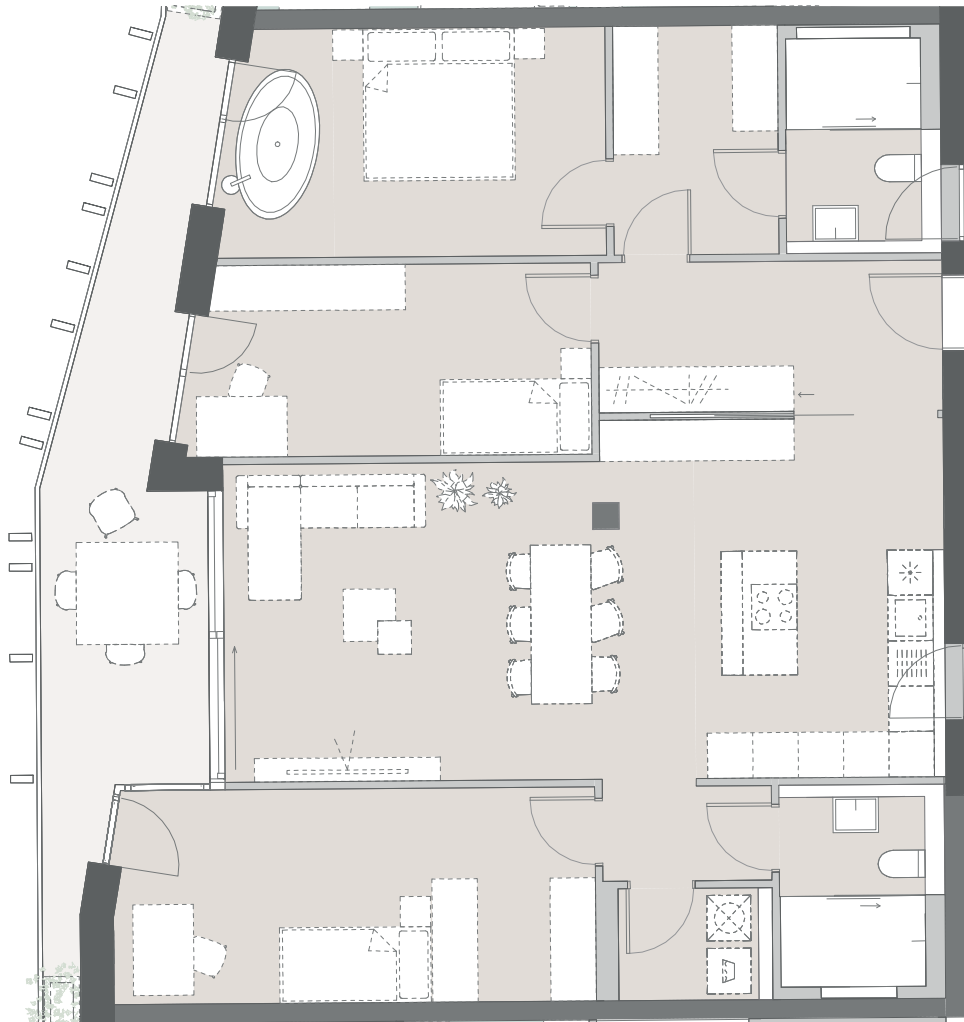
Badezimmer 1 5 m²

Badezimmer 2 5 m²

Flur 3 m²

Hauswirtschaftsraum 3 m²

Balkon (50%) 10 m²



LEGENDE

--- Balkonverlauf im darüberliegenden Geschoss

Grundrisse im Maßstab 1:100 bei Ausdruck auf DIN A4 in 100%



werndl-partner.de

