



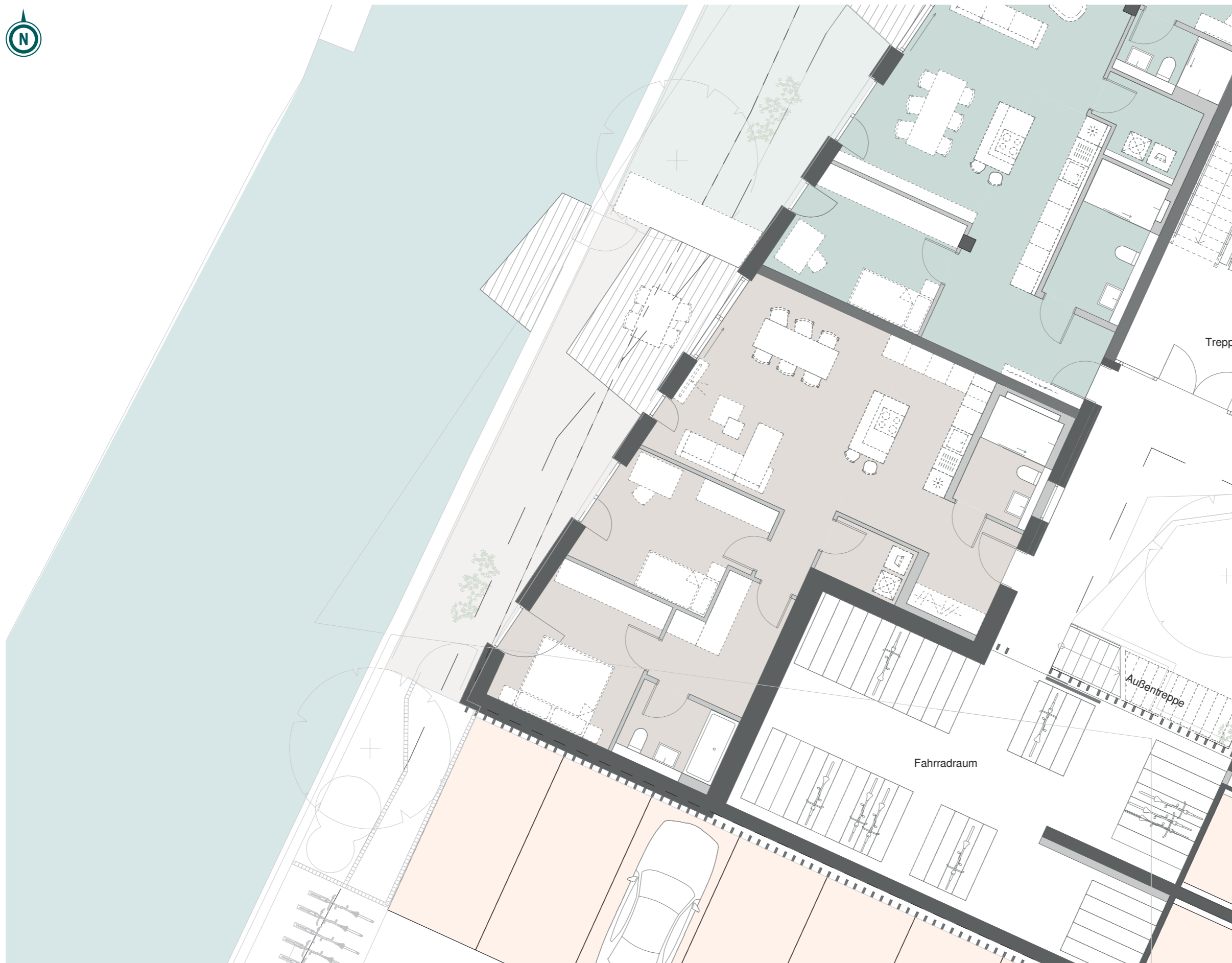
WOHNEN AM MÜHLBACH

Kirchzeile / 83043 Bad Aibling

Wohnung 0.2

ETAGE	EG
ZIMMER	3

WOHNFLÄCHE	102 m ²
Eingang	7 m ²
Wohnen / Küche	36 m ²
Schlafen 1	14 m ²
Schlafen 2	14 m ²
Badezimmer 1	6 m ²
Badezimmer 2	5 m ²
Flur 1	3 m ²
Flur 2	8 m ²
Hauswirtschaftsraum	3 m ²
Terrasse (50%)	6 m ²



LEGENDE

--- Balkonverlauf im darüberliegenden Geschoss

Grundrisse im Maßstab 1:100 bei Ausdruck auf DIN A3 in 100%

