



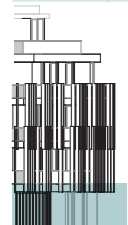
WOHNEN AM MÜHLBACH

Kirchzeile / 83043 Bad Aibling

Wohnung 0.1

ETAGE	EG
ZIMMER	4

WOHNFLÄCHE	
Eingang	10 m ²
Wohnen / Küche	44 m ²
Schlafen 1	24 m ²
Schlafen 2	13 m ²
Schlafen 3	11 m ²
Badezimmer 1	8 m ²
Badezimmer 2	5 m ²
Hauswirtschaftsraum	5 m ²
Terrasse (50%)	6 m ²



LEGENDE

--- Balkonverlauf im darüberliegenden Geschoss

Grundrisse im Maßstab 1:100 bei Ausdruck auf DIN A3 in 100%



werndl-partner.de

